

О внесении изменений в постановление Администрации города Омска  
от 9 августа 2018 года № 812-п

В целях сохранения и улучшения внешнего архитектурно-художественного облика сложившейся застройки города Омска, руководствуясь Федеральными законами «Об общих принципах организации местного самоуправления в Российской Федерации», «Об общих принципах организации местного самоуправления в единой системе публичной власти», Уставом города Омска, Решением Омского городского Совета от 25 июля 2007 года № 45 «О правилах благоустройства, обеспечения чистоты и порядка на территории города Омска», постановлением Администрации города Омска от 23 декабря 2014 года № 1812-п «О размещении нестационарных торговых объектов на территории города Омска», постановляю:

1. Внести в приложение «Требования к архитектурному облику нестационарных торговых объектов на территории города Омска» к постановлению Администрации города Омска от 9 августа 2018 года № 812-п «Об утверждении требований к архитектурному облику нестационарных торговых объектов на территории города Омска» следующие изменения:

1) пункт 1 после слов после слов «шиномонтажных мастерских некапитального типа» дополнить словами «, нестационарных объектов для оказания бытовых услуг»;

2) в пункте 2:

- после слов «Архитектурный облик нестационарных торговых объектов» дополнить словами «и объектов для оказания бытовых услуг»;

- слово «определяется» заменить словом «определяются»;

3) пункт 3 после слов «Нестационарные торговые объекты» дополнить словами «и нестационарные объекты для оказания бытовых услуг»;

4) пункт 4 изложить в следующей редакции:

«4. Общая площадь размещенного нестационарного торгового объекта и нестационарного объекта для оказания бытовых услуг может превышать площадь нестационарного торгового объекта и нестационарного объекта для оказания бытовых услуг, определенную в договоре на размещение нестационарного торгового объекта и нестационарного объекта для оказания бытовых услуг, но не более чем на 10 процентов от площади нестационарного торгового объекта и нестационарного объекта для оказания бытовых услуг, определенной договором, за счет внешних элементов нестационарного торгового объекта и нестационарного объекта для оказания бытовых услуг.»;

5) пункт 5 изложить в следующей редакции:

«5. Нестационарный торговый объект и нестационарные объекты для оказания бытовых услуг должны оборудоваться приставной площадкой для обеспечения беспрепятственного доступа для маломобильных групп населения в соответствии с требованиями действующего законодательства.»;

б) пункт 6 после слов «Для отделки фасадов и крыши нестационарного торгового объекта» дополнить словами «и нестационарные объекты для оказания бытовых услуг»;

7) в пункте 7:

- после слов «Параметры архитектурного облика, цвет и материалы отделки фасадов нестационарных торговых объектов» дополнить словами «и нестационарные объекты для оказания бытовых услуг»;

- слово «указанных» заменить словом «указанные»;

8) пункт 8 изложить в следующей редакции:

«8. Размещение входных групп и остекления на главном фасаде нестационарных торговых объектов и нестационарных объектов для оказания бытовых услуг выполняется в соответствии с приложением № 1 к настоящим Требованиям. Минимальная ширина входных дверей — 0,9 м. Оконные переплеты определяются в соответствии с приложением № 1 к настоящим Требованиям, за исключением нестационарных торговых объектов в подземных пешеходных переходах, шиномонтажных мастерских некапитального типа. На оконных проемах нестационарного торгового объекта и нестационарного объекта для оказания бытовых услуг не допускается наружное размещение защитных решеток.»;

9) пункт 9 после слов «Размещение маркиз и рольставней на фасаде нестационарного торгового объекта» дополнить словами «и нестационарного объекта для оказания бытовых услуг»;

10) пункт 10 после слов «Размещение знаково-информационных систем на нестационарных торговых объектах» дополнить словами «и нестационарных объектах для оказания бытовых услуг»;

11) абзацы 1, 2 пункта 12 изложить в следующей редакции:

«При размещении нестационарных торговых объектов и нестационарных объектов для оказания бытовых услуг, сблокированных в один ряд, допускается размещение в ряду не более пяти нестационарных торговых объектов и нестационарных объектов для оказания бытовых услуг.

Нестационарные торговые объекты, предусмотренные строкой П1.8 таблицы раздела 3 «Параметры (объемно-пространственные характеристики) архитектурного облика нестационарных торговых объектов типа 1» приложения № 1 «Архитектурный облик нестационарных торговых объектов на территории города Омска» к настоящим Требованиям, строкой П2.8 таблицы раздела 6 «Параметры (объемно-пространственные характеристики) архитектурного облика нестационарных торговых объектов типа 2» приложения № 1 «Архитектурный облик нестационарных торговых объектов на территории города Омска» к настоящим Требованиям, предусмотренные строкой ТОК 4 таблицы раздела 10 «Параметры (объемно-пространственные характеристики) архитектурного облика торгово-остановочного комплекса» приложения № 1 «Архитектурный облик нестационарных торговых объектов на территории города Омска» к настоящим Требованиям подлежат блокировке не более двух нестационарных торговых объектов в ряд.»;

12) пункт 13 после слов «При этом ширина нестационарных торговых объектов» дополнить словами «и нестационарных объектов для оказания бытовых услуг»;

13) в пункте 14:

- абзац 1 после слов «Освещение нестационарных торговых объектов» дополнить словами «и нестационарных объектов для оказания бытовых услуг»;

- абзац 2 изложить в следующей редакции:

«Нестационарный торговый объект, нестационарный объект для оказания бытовых услуг, торгово-остановочный комплекс оборудуются декоративной подсветкой, располагающейся на вертикальных элементах выступающей обшивки и нижнем поясе карниза. Допускается контражурная подсветка названия торговых объектов.»;

- абзац 4 после слов «Линейная подсветка нестационарных торговых объектов» дополнить словами «и нестационарных объектов для оказания бытовых услуг»;

14) приложение № 1 к требованиям к архитектурному облику нестационарных торговых объектов на территории города Омска «Архитектурный облик нестационарных торговых объектов на территории города Омска» изложить в новой редакции согласно приложению к настоящему постановлению.

2. Департаменту информационной политики Администрации города Омска официально опубликовать настоящее постановление и разместить его в информационно-телекоммуникационной сети «Интернет» на официальном сайте Администрации города Омска.

Исполняющий обязанности  
Мэра города Омска

Е.В. Фомин

Приложение  
к постановлению Администрации города Омска  
от \_\_\_\_\_ № \_\_\_\_\_

«Приложение № 1  
к требованиям к архитектурному облику  
нестационарных торговых объектов  
на территории города Омска

**АРХИТЕКТУРНЫЙ ОБЛИК**  
**нестационарных торговых объектов на территории города Омска**

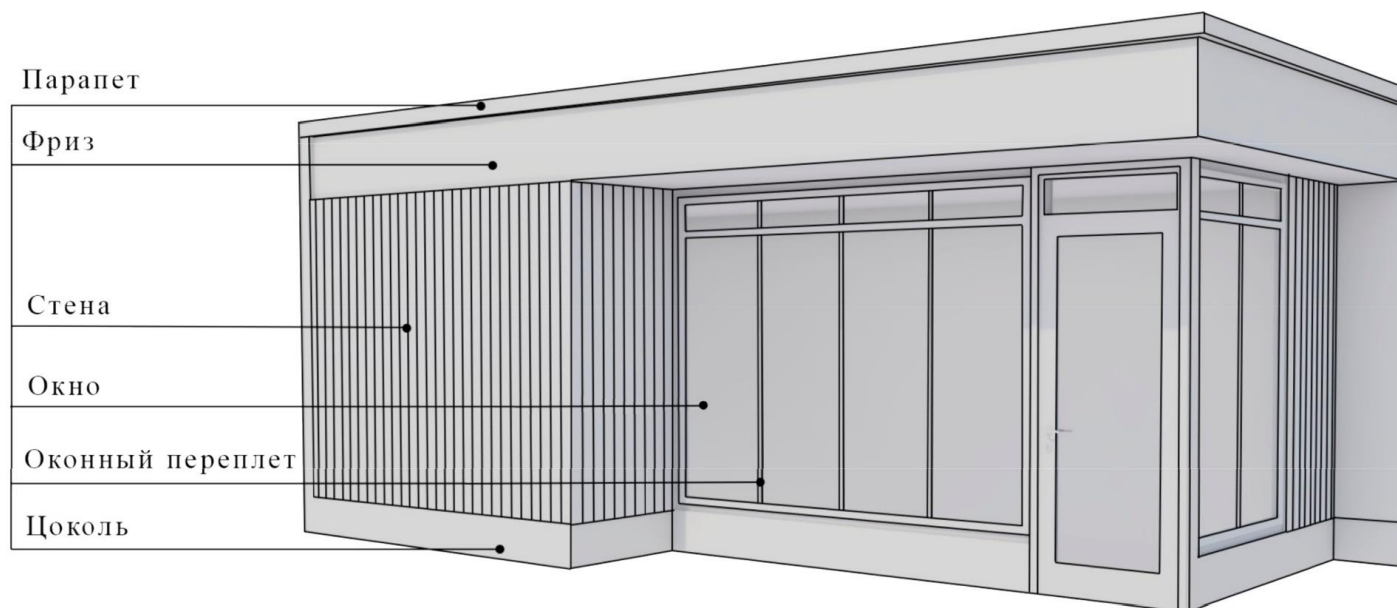
**1. Типы архитектурного облика нестационарных торговых  
объектов**

Тип	Киоск	Павильон
Тип 1		

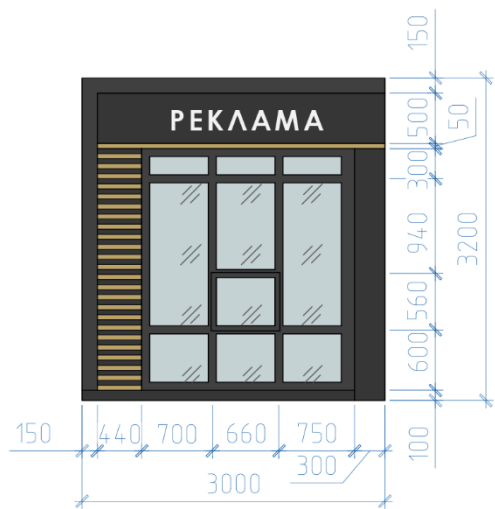
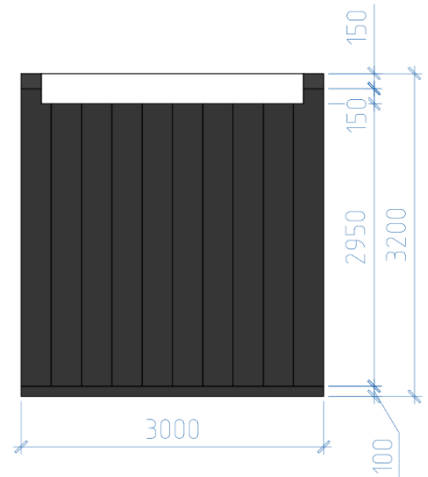
Тип	Киоск	Павильон
Тип 2		
	Торгово-остановочный комплекс	
Тип	С открытой конструкцией остановочного навеса	
Тип 3		

	Торгово-остановочный комплекс
Тип	С закрытой конструкцией остановочного навеса
Тип 4	

## 2. Схема внешних элементов нестационарного торгового объекта Тип 1

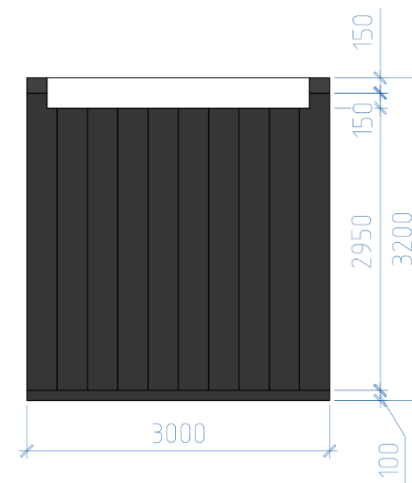
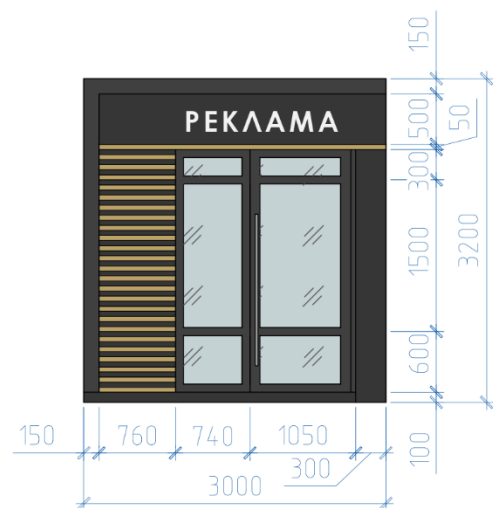


### 3. Параметры (объемно-пространственные характеристики) архитектурного облика нестационарного торгового объекта Типа 1

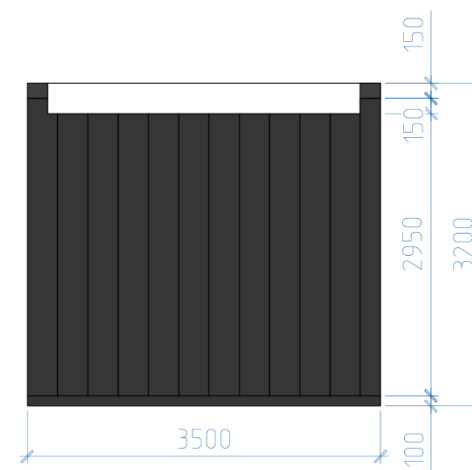
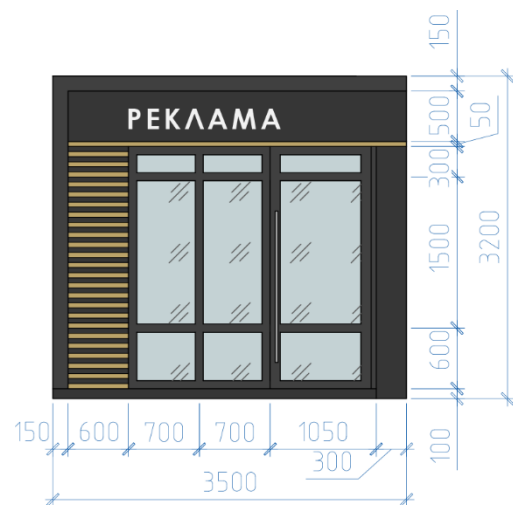
Тип 1		
№ п/п	Главный фасад (длина)	Задний фасад (длина)
	1	2
Киоск		
К1.1		

## Павильон

П1.2



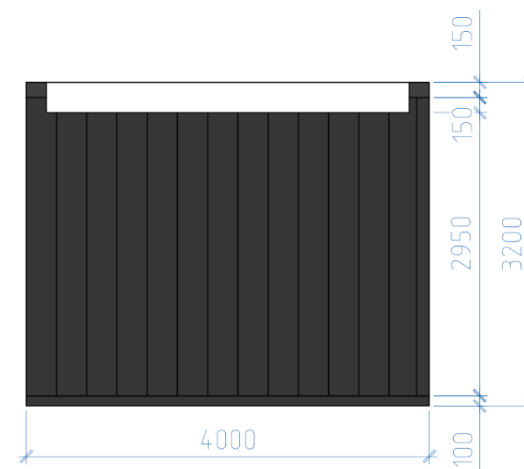
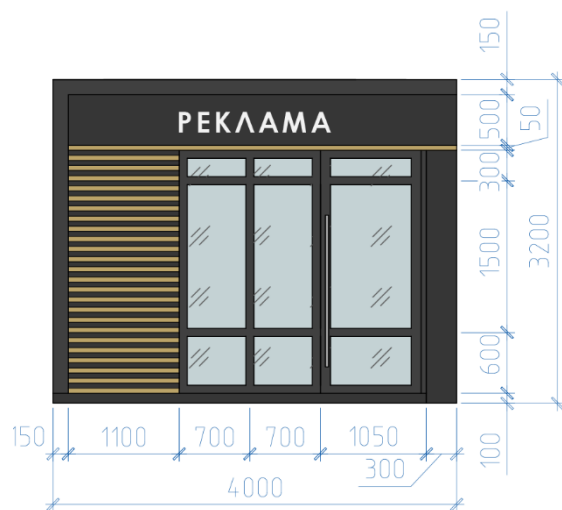
П1.3



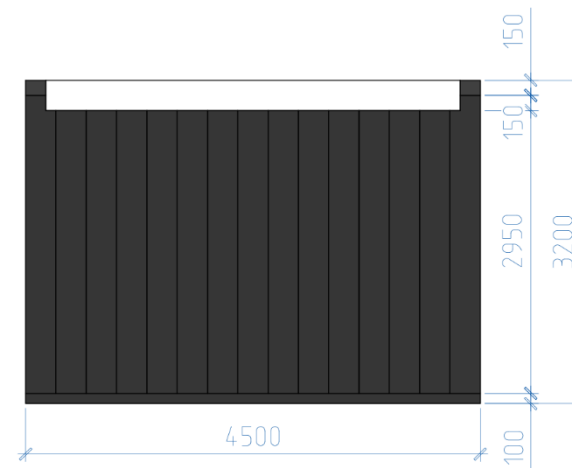
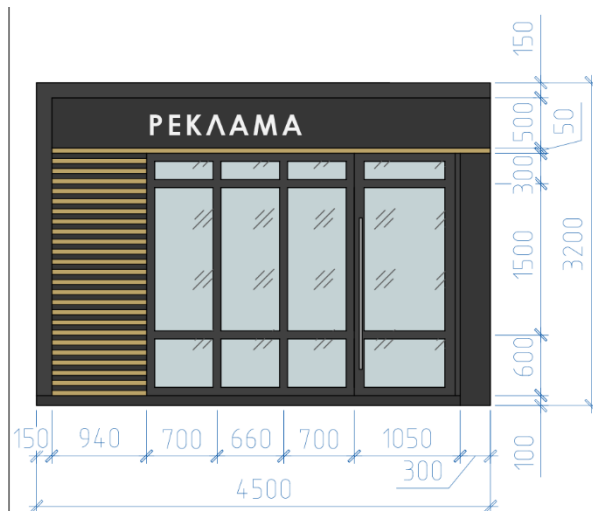


## Павильон

П1.4

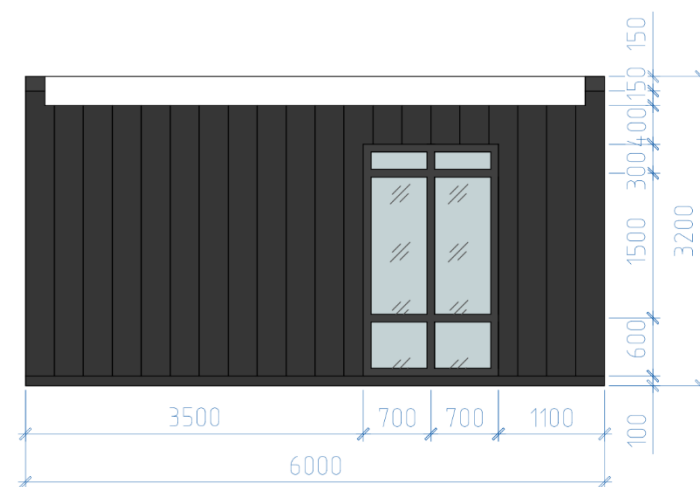
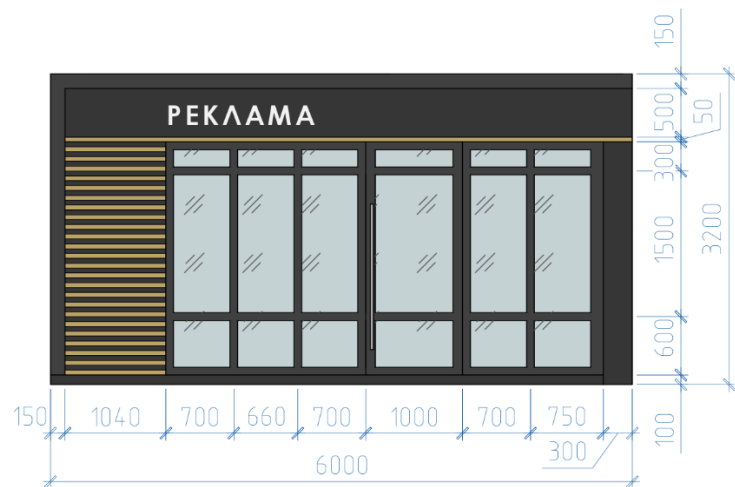


П1.5

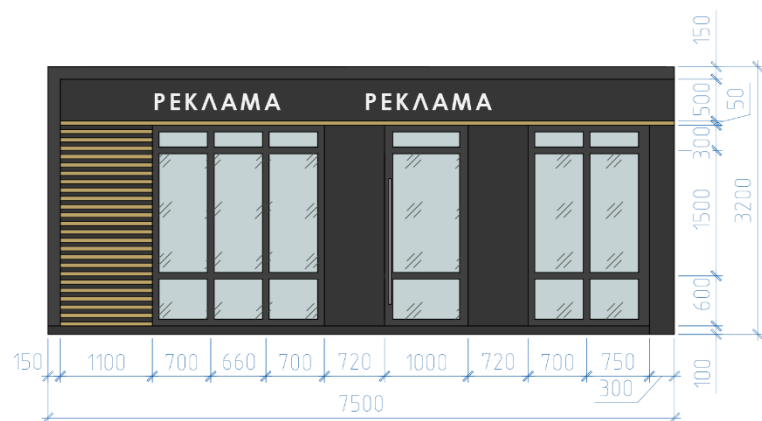


## Павильон

П1.6

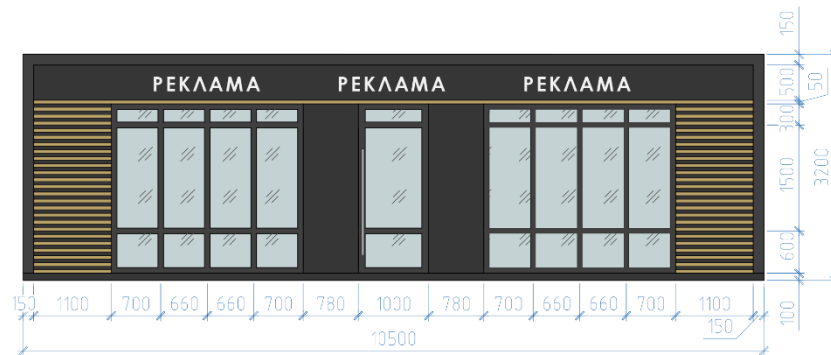


П1.7



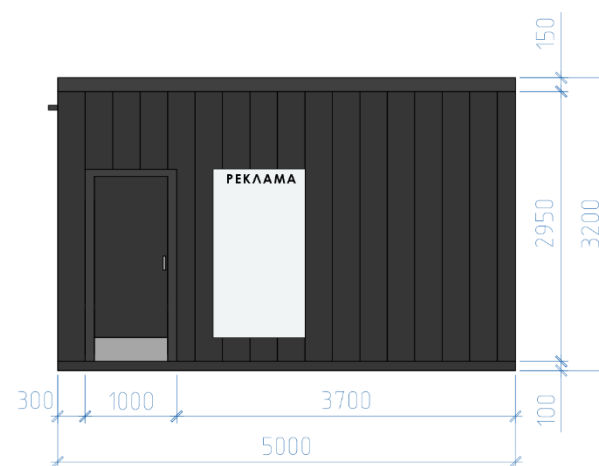
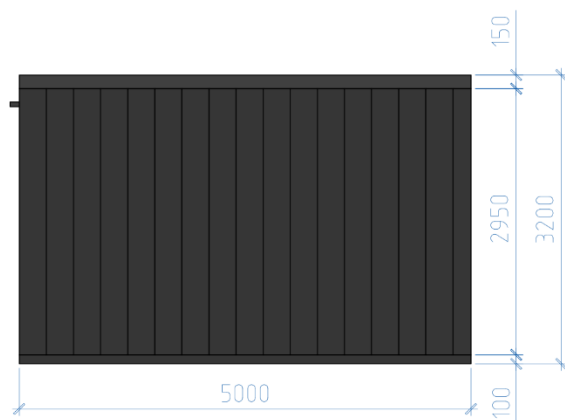
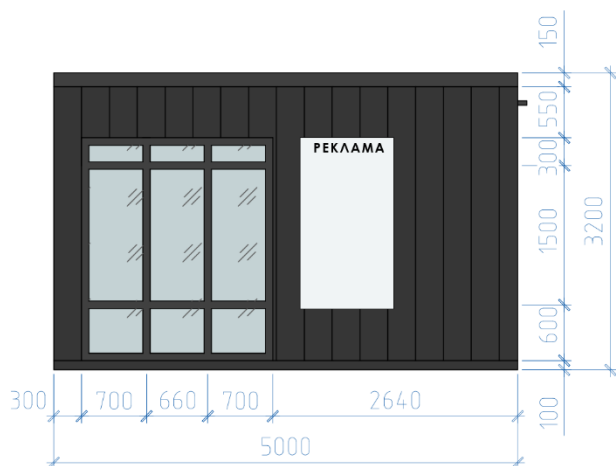
## Павильон

П1.8



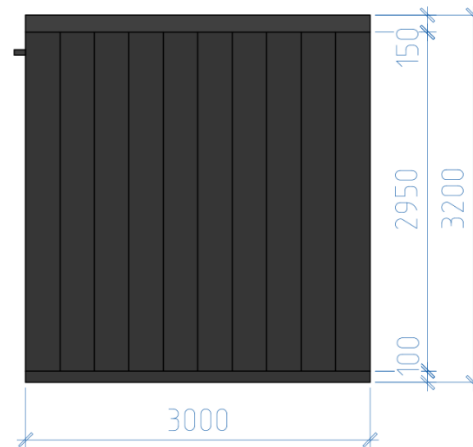
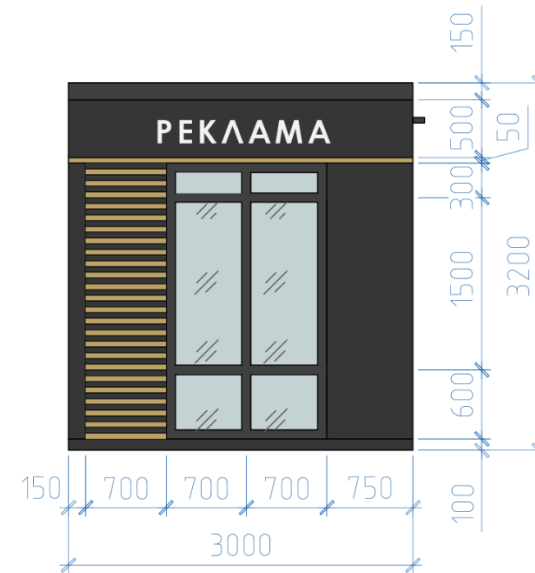
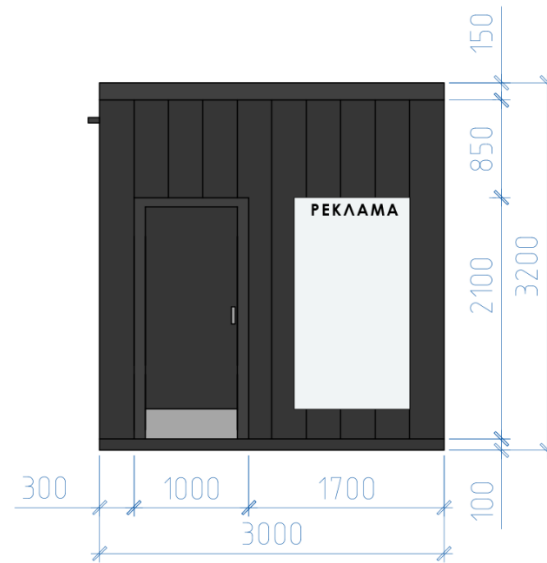
## Боковой фасад 5,0 м

П1.8



## Боковой фасад 3,0 м

К1.1  
П1.2  
П1.3  
П1.4  
П1.5  
П1.6  
П1.7



## Боковой фасад 3,5 м

К1.1  
П1.2  
П1.3  
П1.4  
П1.5  
П1.6  
П1.7



#### 4. Цвет и материалы отделки нестационарных торговых объектов Типа 1

Внешние элементы	Материал отделки элементов	Цветовое решение (колер)	Примечание
Киоск			
Приставная площадка	Просечной нержавеющей лист		
Цоколь	Алюминиевые композитные панели «Alucobond» или аналог	RAL 7024	
Стены	Алюминиевые композитные панели «Alucobond» или аналог	RAL 7024 RAL 1002	Не допускается применение кирпича, строительных блоков, профлиста, винилового сайдинга
Крыша	Профнастил оцинкованный	RAL 7024	Не допускается применение шифера, металлочерепицы
Парапет	Алюминиевые композитные панели «Alucobond» или аналог	RAL 7024	

Киоск			
Фриз	Алюминиевые композитные панели «Alucobond» или аналог	RAL 7024	
Окна	Алюминиевый профиль, стеклопакет	RAL 7024	Стекло витринное ударостойкое безосколочное (простое или тонированное)
Входная дверь	Металлическая с полимерной окраской	RAL 7024	Глухая одностворчатая
Отбойник для двери	Нержавеющий лист		
Декоративный элемент	Алюминиевые ламели для фасадов Cubolux или аналог, 50*120мм	Под дерево	Не допускается применение кирпича, строительных блоков, профлиста, винилового сайдинга; см. узел 1
Козырек	Монолитный поликарбонат	Прозрачный или тонированный	
Павильон			
Приставная площадка	Просечной нержавеющей лист		
Цоколь	Алюминиевые композитные	RAL 7024	



	панели «Alucobond» или аналог		
Стены	Алюминиевые композитные панели «Alucobond» или аналог	RAL 7024 RAL 1002	Не допускается применение кирпича, строительных блоков, профлиста, винилового сайдинга
Крыша	Профнастил оцинкованный	RAL 7024	Не допускается применение шифера, металлочерепицы
Парапет	Алюминиевые композитные панели «Alucobond» или аналог	RAL 7024	
Фриз	Алюминиевые композитные панели «Alucobond» или аналог	RAL 7024	
Окна	Алюминиевый профиль, стеклопакет	RAL 7024	Стекло витринное ударостойкое безосколочное (простое или тонированное)
Входная дверь на главном фасаде	Профиль ПВХ, алюминиевый профиль, стеклопакет	RAL 7024	Стекло витринное ударостойкое безосколочное (простое или тонированное)
Входная дверь	Металлическая с полимерной окраской	RAL 7024	Глухая одностворчатая
Отбойник для двери	Нержавеющий лист		

Декоративный элемент	Алюминиевые ламели для фасадов Cubolux или аналог, 50*120мм	Под дерево	Не допускается применение кирпича, строительных блоков, профлиста, винилового сайдинга; см. узел 1
Козырек	Монолитный поликарбонат	Прозрачный или тонированный	

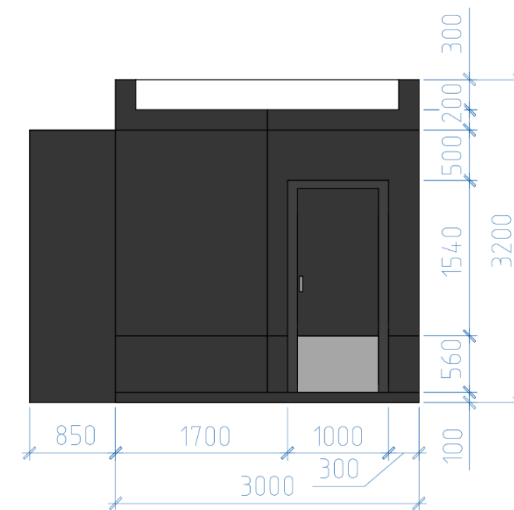
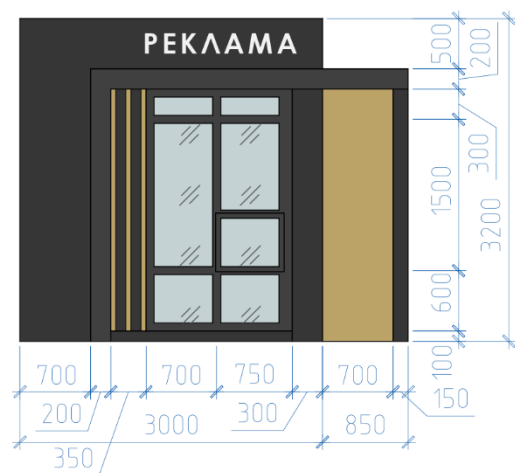
### 5. Схема внешних элементов нестационарного торгового объекта Тип 2



### 6. Параметры (объемно-пространственные характеристики) архитектурного облика нестационарного торгового объекта Типа 2

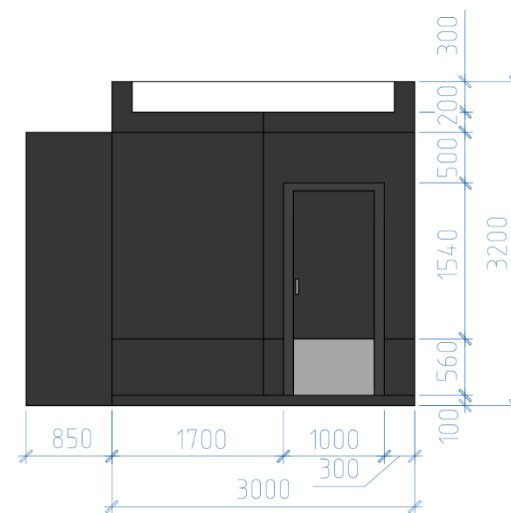
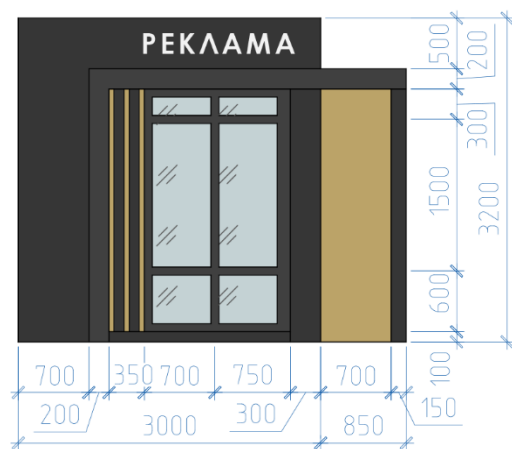
Тип 2		
№ п/п	Главный фасад (длина)	Глухой фасад (длина)
	1	2
Киоск		

К2.1

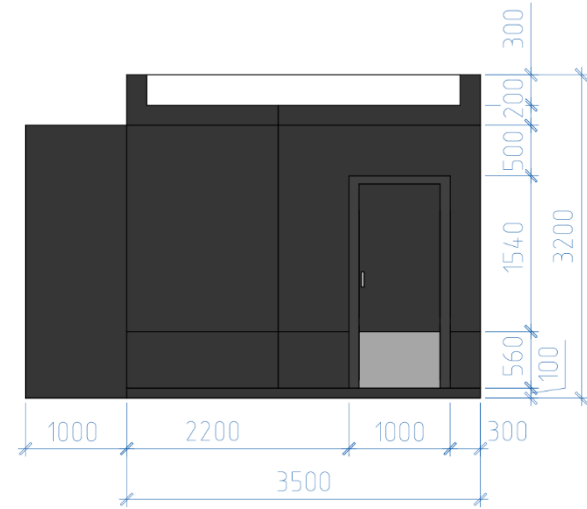
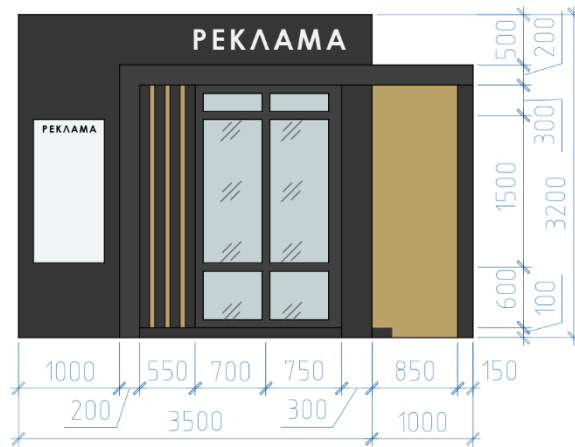


## Павильон

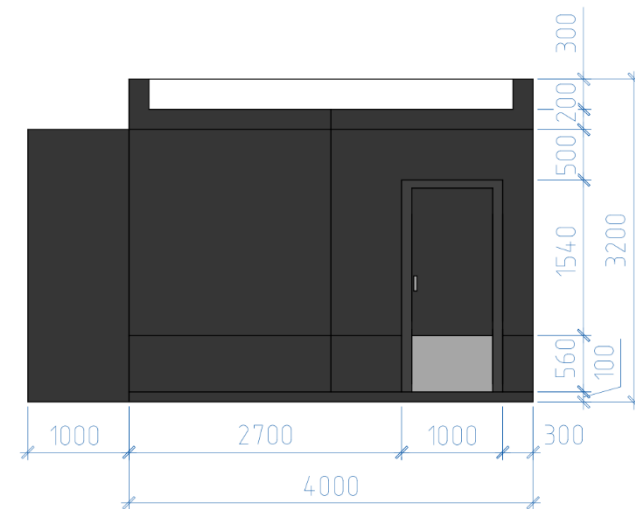
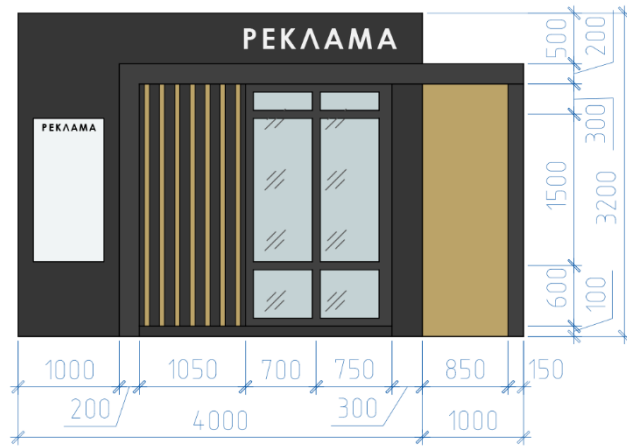
П2.2



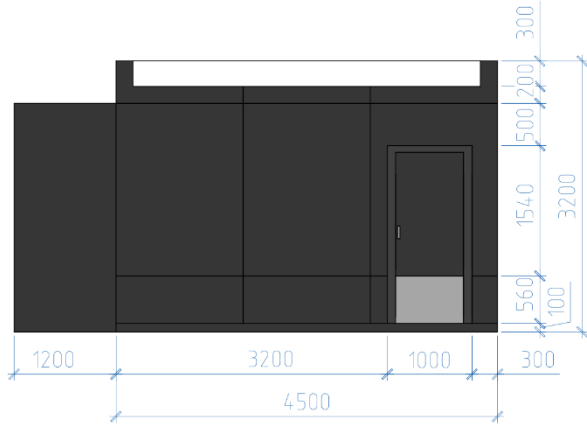
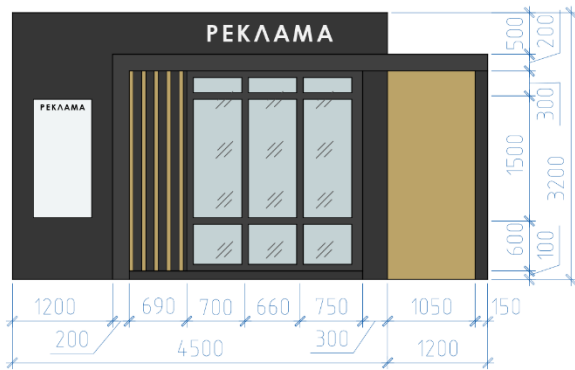
Π2.3



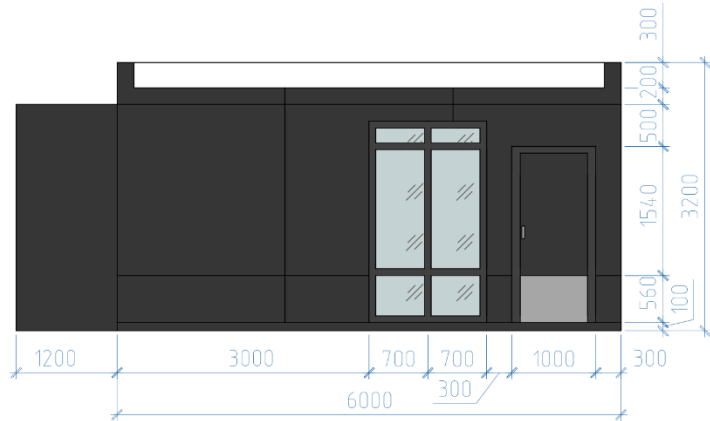
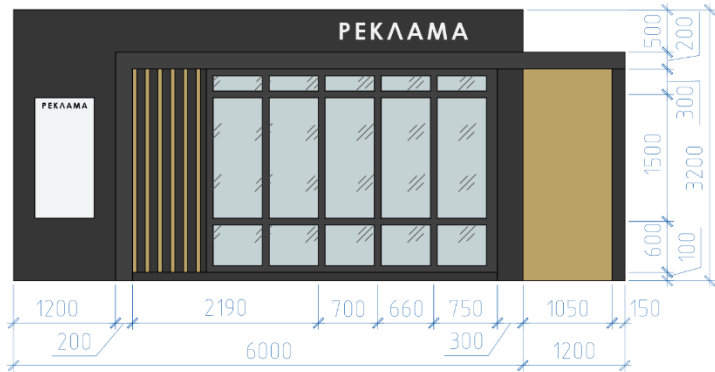
Π2.4

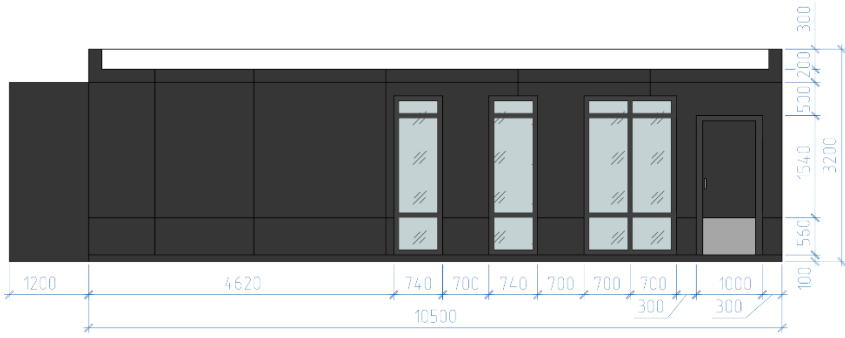


Π2.5

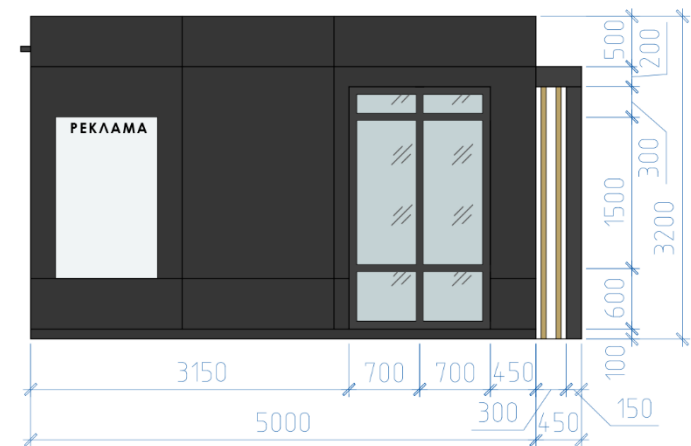
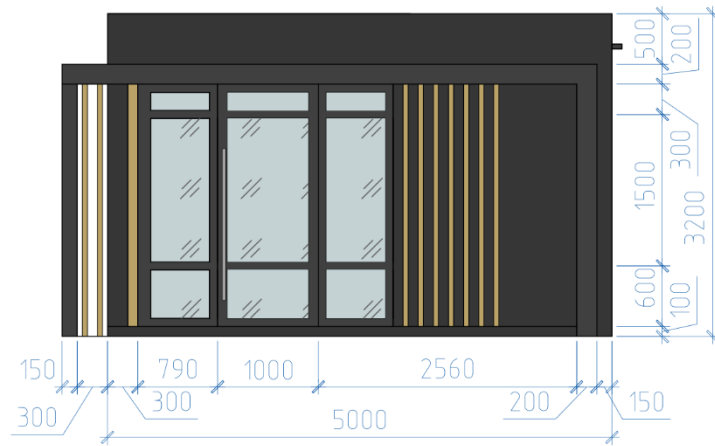


Π2.6



П2.7		
П2.8		
	Боковой фасад 5,0 м	

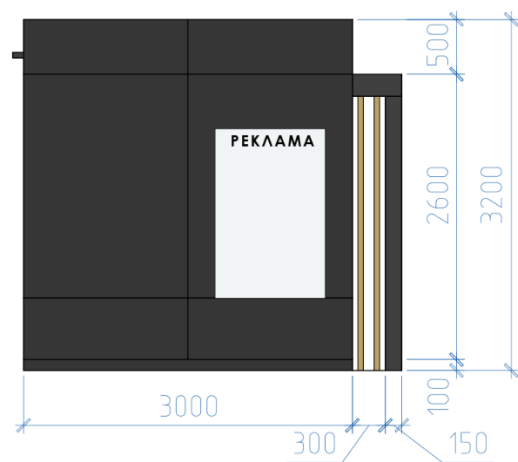
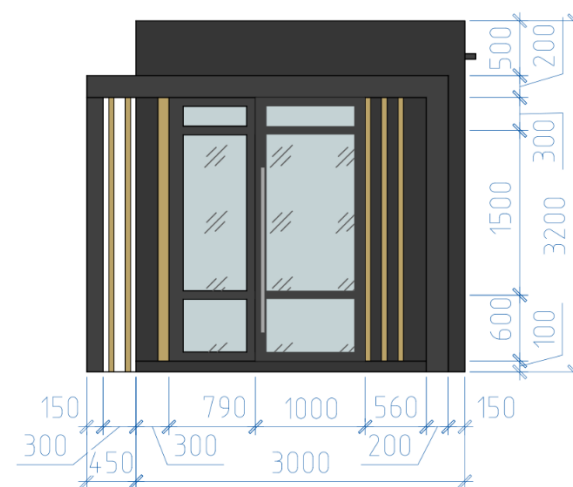
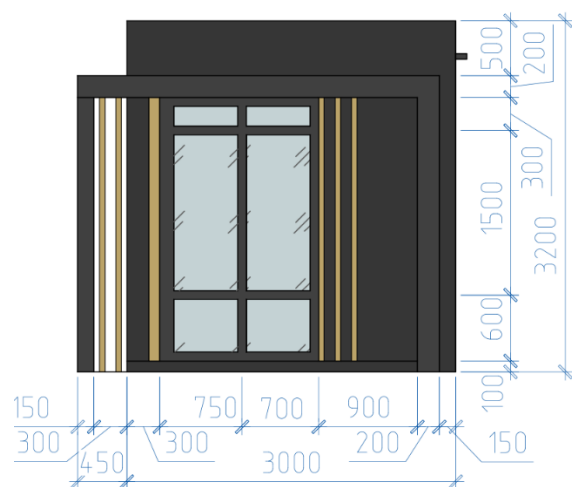
Для  
П2.8

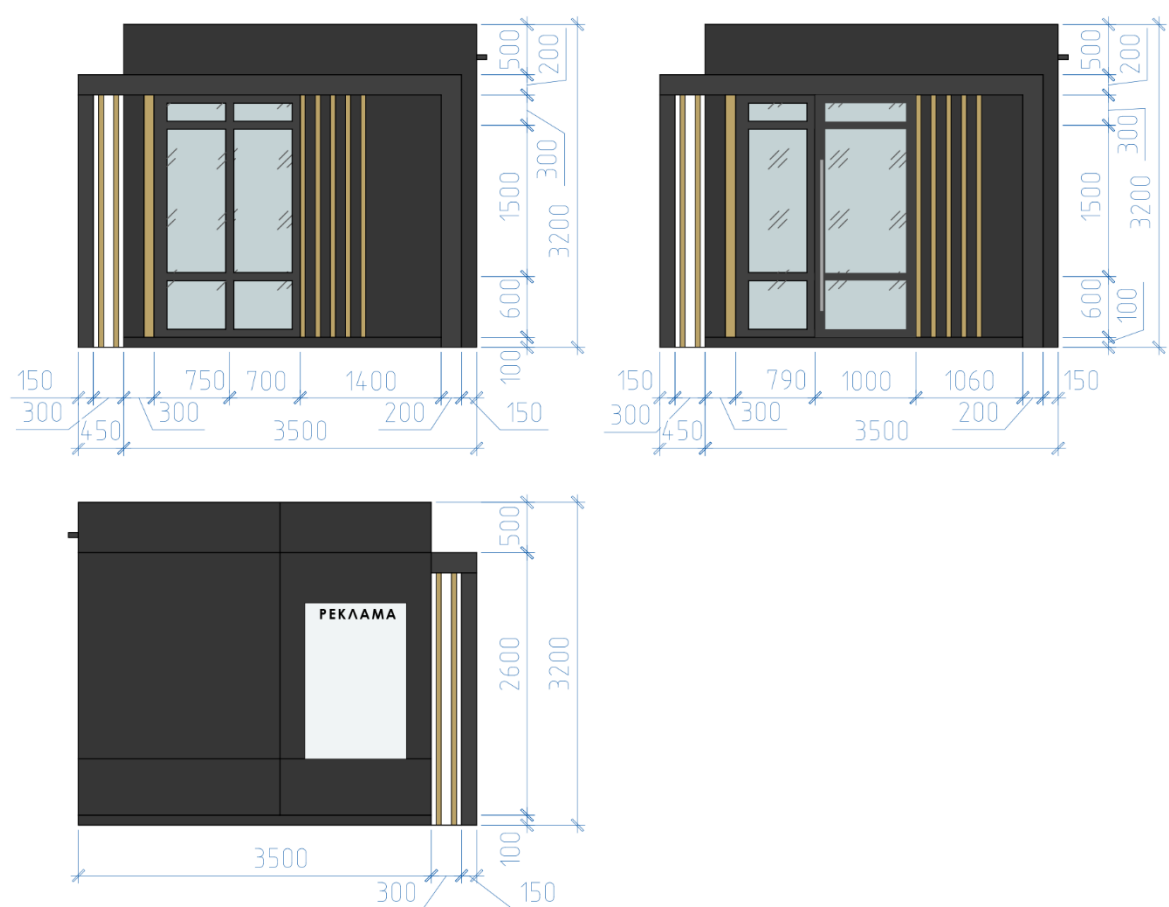


Боковой фасад 3,0 м



Для  
К2.1  
П2.2  
П2.3  
П2.4  
П2.5  
П2.6  
П2.7



	Боковой фасад 3,5 м	
П2.2 П2.3 П2.4 П2.5 П2.6 П2.7		

## 7. Цвет и материалы отделки нестационарных торговых объектов Типа 2

Внешние элементы	Материал отделки элементов	Цветовое решение (колер)	Примечание
------------------	----------------------------	--------------------------	------------

Киоск			
Приставная площадка	Просечной нержавеющей лист		
Цоколь	Алюминиевые композитные панели «Alucobond» или аналог	RAL 7024	
Стены	Алюминиевые композитные панели «Alucobond» или аналог	RAL 7024 RAL 1002	Не допускается применение кирпича, строительных блоков, профлиста, винилового сайдинга
Крыша	Профнастил оцинкованный	RAL 7024	Не допускается применение шифера, металлочерепицы
Парапет	Алюминиевые композитные панели «Alucobond» или аналог	RAL 7024	
Фриз	Алюминиевые композитные панели «Alucobond» или аналог	RAL 7024	
Окна	Алюминиевый профиль, стеклопакет	RAL 7024	Стекло витринное ударостойкое безосколочное (простое или тонированное)

Входная дверь	Металлическая с полимерной окраской	RAL 7024	Глухая одностворчатая
Отбойник для двери	Нержавеющий лист		
Декоративный элемент	Алюминиевые ламели для фасадов Cubolux или аналог, 50*120мм	Под дерево	Не допускается применение кирпича, строительных блоков, профлиста, винилового сайдинга; см. узел 1
Козырек	Монолитный поликарбонат	Прозрачный или тонированный	
Павильон			
Приставная площадка	Просечной нержавеющей лист		
Цоколь	Алюминиевые композитные панели «Alucobond» или аналог	RAL 7024	
Стены	Алюминиевые композитные панели «Alucobond» или аналог	RAL 7024 RAL 1002	Не допускается применение кирпича, строительных блоков, профлиста, винилового сайдинга
Крыша	Профнастил оцинкованный	RAL 7024	Не допускается применение шифера, металлочерепицы

Парапет	Алюминиевые композитные панели «Alucobond» или аналог	RAL 7024	
Фриз	Алюминиевые композитные панели «Alucobond» или аналог	RAL 7024	
Окна	Алюминиевый профиль, стеклопакет	RAL 7024	Стекло витринное ударостойкое безосколочное (простое или тонированное)
Входная дверь на главном фасаде	Профиль ПВХ, алюминиевый профиль, стеклопакет	RAL 7024	Стекло витринное ударостойкое безосколочное (простое или тонированное)
Входная дверь	Металлическая с полимерной окраской	RAL 7024	Глухая одностворчатая
Отбойник для двери	Нержавеющий лист		
Декоративный элемент	Алюминиевые ламели для фасадов Cubolux или аналог, 50*120мм	Под дерево	Не допускается применение кирпича, строительных блоков, профлиста, винилового сайдинга; см. узел 1

### 8 Торговая галерея (пример)



### 9. Совокупность киосков и павильонов, сблокированный в один ряд (примеры)

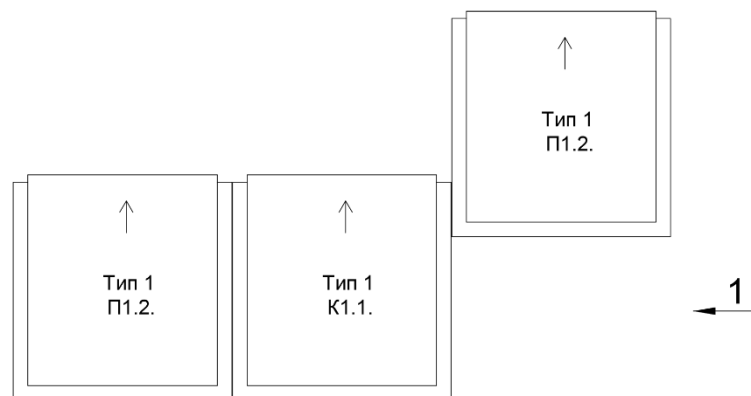
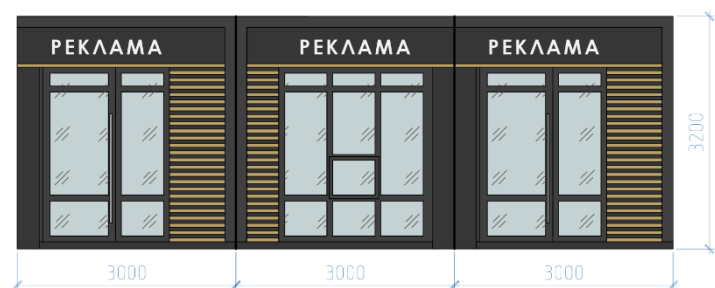
Тип 1	
Вариант 1.1	Вариант 2.1



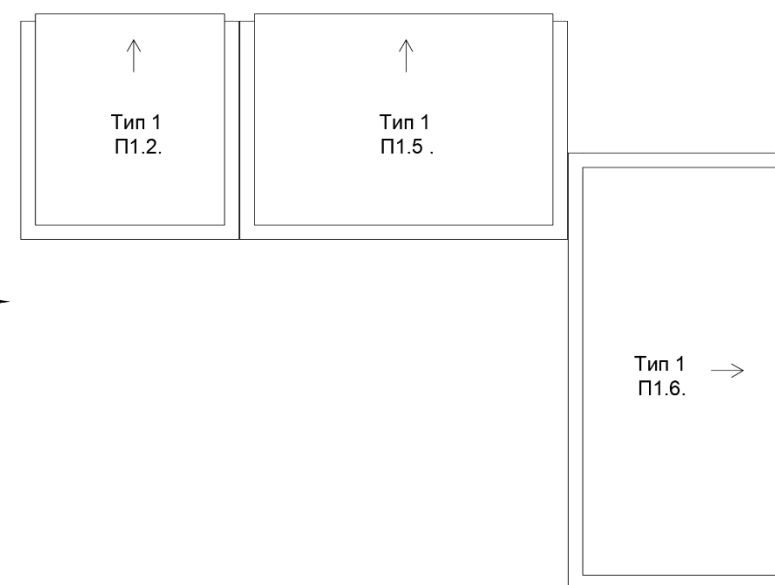
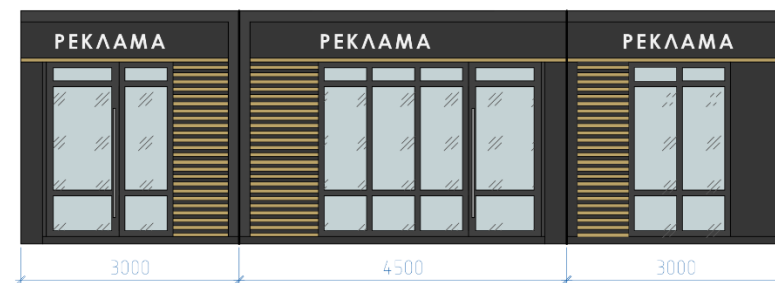
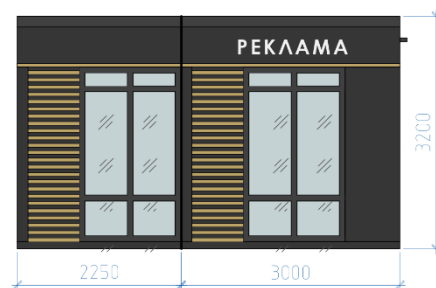
**Вариант 3.1**



**Вариант 4.1**



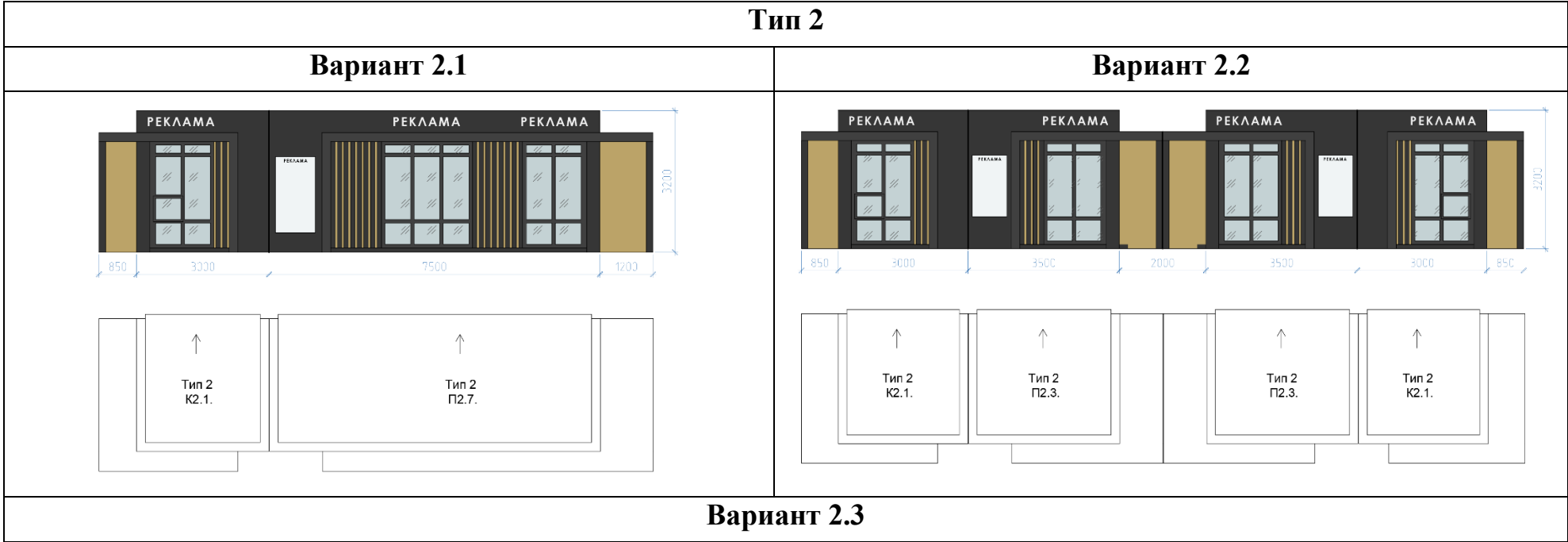
ВИД 1



ВИД 2



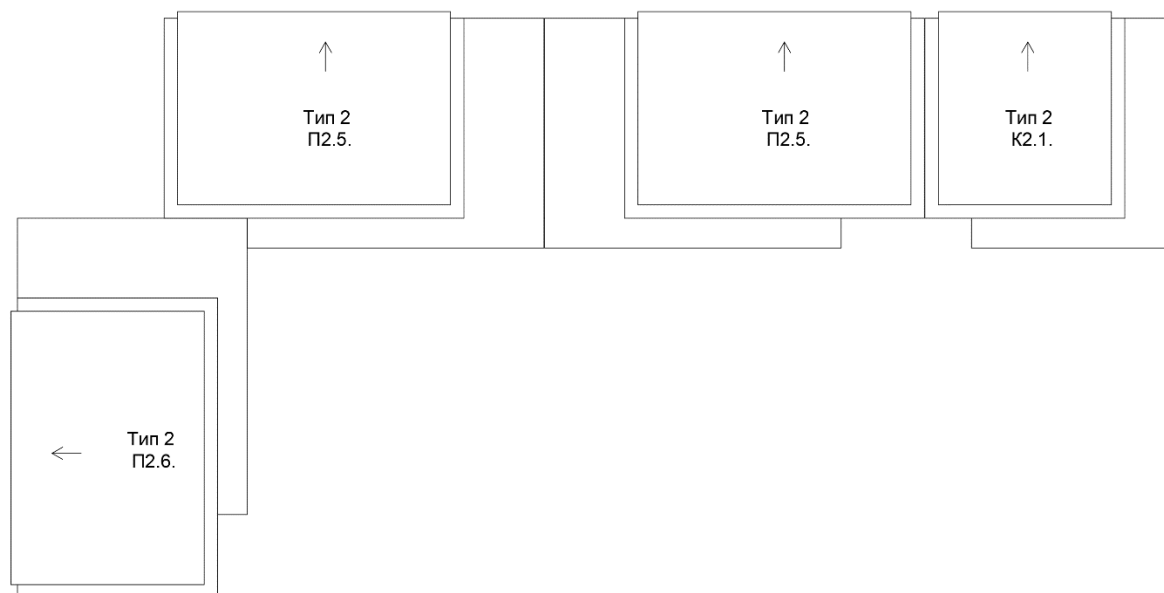
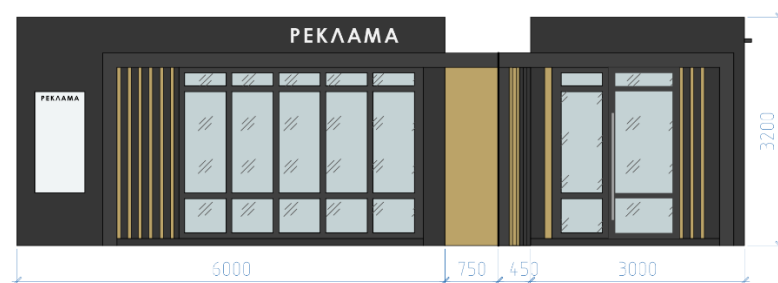




**Вариант 2.4**

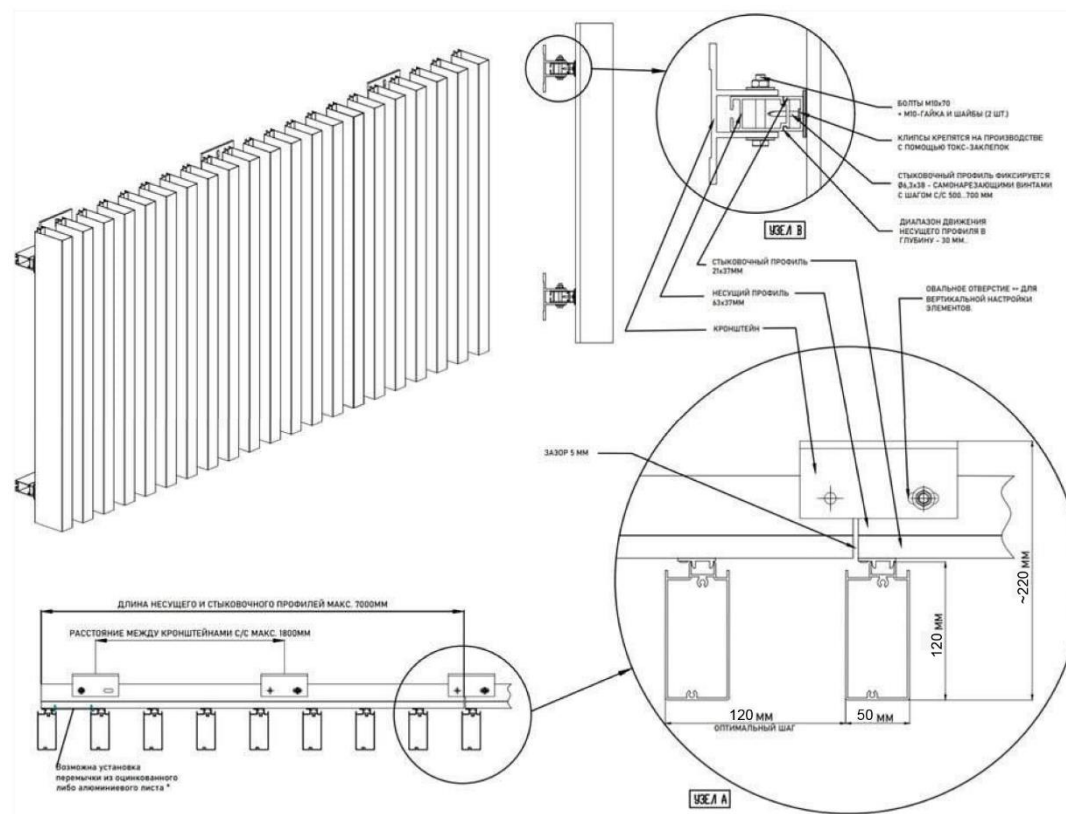


ВИД 3

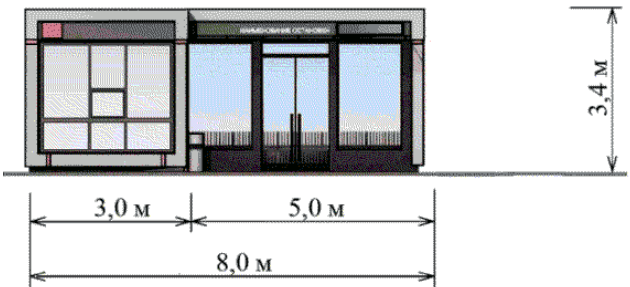
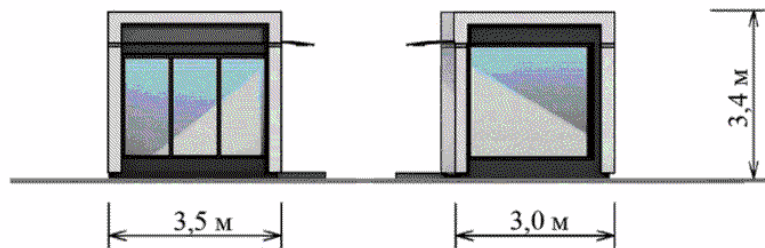
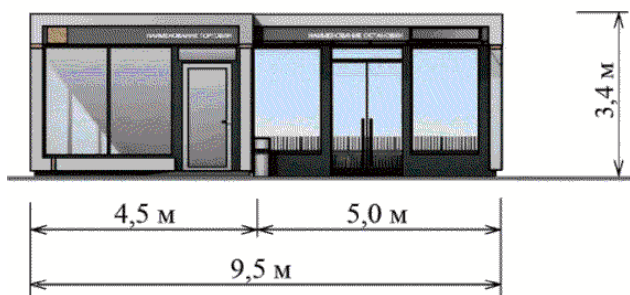
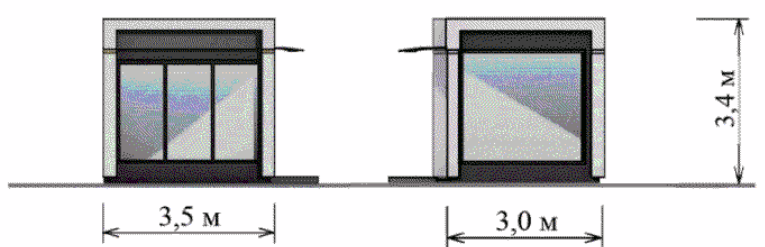


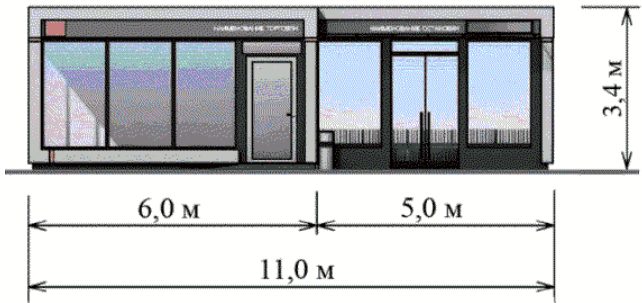
## Узел 1.

Принципиальный узел монтажа системы декоративных элементов  
(алюминиевых ламелей для фасадов Cubolux или аналога)



**10. Параметры (объемно-пространственные характеристики)  
архитектурного облика торгово-остановочного комплекса**

Торгово-остановочный комплекс		
№ п/п	Главный фасад (длина)	Боковой фасад
	1	2
ТОК1		
ТОК2		

ТОК3		
ТОК4		

### 11. Цвет и материалы отделки торгово-остановочного комплекса

Внешние элементы	Материал отделки элементов	Цветовое решение (колер)	Примечание
Приставная площадка	Просечной нержавеющей лист		
Цоколь	Сэндвич панели, панели «Alucobond»	RAL 7026	
Стены	Сэндвич панели, панели «Alucobond»	RAL 7026	Не допускается применение кирпича, строительных блоков, профлиста, винилового сайдинга

Угловой декоративный элемент	Сэндвич панели, панели «Alucobond»	RAL 7040	
Окна	Профиль ПВХ, алюминиевый профиль, стеклопакет	RAL 7026	Стекло витринное ударостойкое безосколочное (простое или тонированное)
Цветные вставки угловых и нижних декоративных элементов	Сэндвич панели, панели «Alucobond»	RAL 1034 RAL 6017 RAL 5017 RAL 3022 RAL 2003	
Входная дверь на главном фасаде павильона	Профиль ПВХ, алюминиевый профиль, стеклопакет	RAL 7026	Стекло витринное ударостойкое безосколочное (простое или тонированное)
Входная дверь на главном фасаде остановочного навеса	Стеклопакет		Стекло витринное ударостойкое безосколочное (простое или тонированное)
Входная дверь на заднем фасаде павильона	Сэндвич панели, панели «Alucobond»	RAL 7026	Может быть выполнена глухой одностворчатой в цвет стен торгово-остановочного комплекса
Входная дверь на внутренней	Профиль ПВХ, алюминиевый	RAL 7026	Стекло витринное ударостойкое безосколочное (простое или тонированное)

перегородке	профиль, стеклопакет		
Парапет	Сэндвич панели, панели «Alucobond»	RAL 7040	
Крыша	Профнастил оцинкованный	RAL 7004	Не допускается применение шифера, металлочерепицы
Фриз	Сэндвич панели, панели «Alucobond»	RAL 7031	Для размещения рекламно-информационного оформления
Нижний декоративный элемент	Сэндвич панели, панели «Alucobond»	RAL 7040	

»